

# Casas de Abrigo e Transição

**1º semestre 2012**

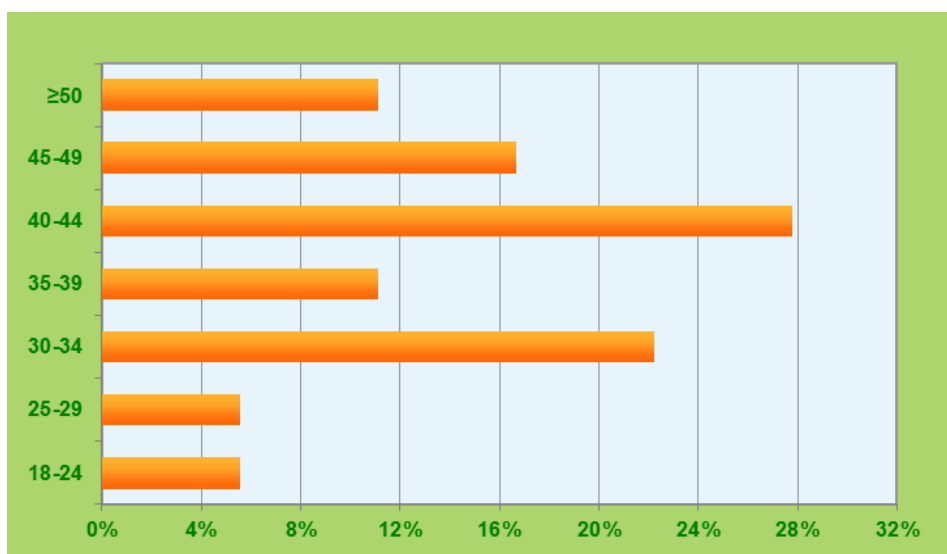
**CSSM**

## Residentes nas Casas de Abrigo – 1º semestre 2012

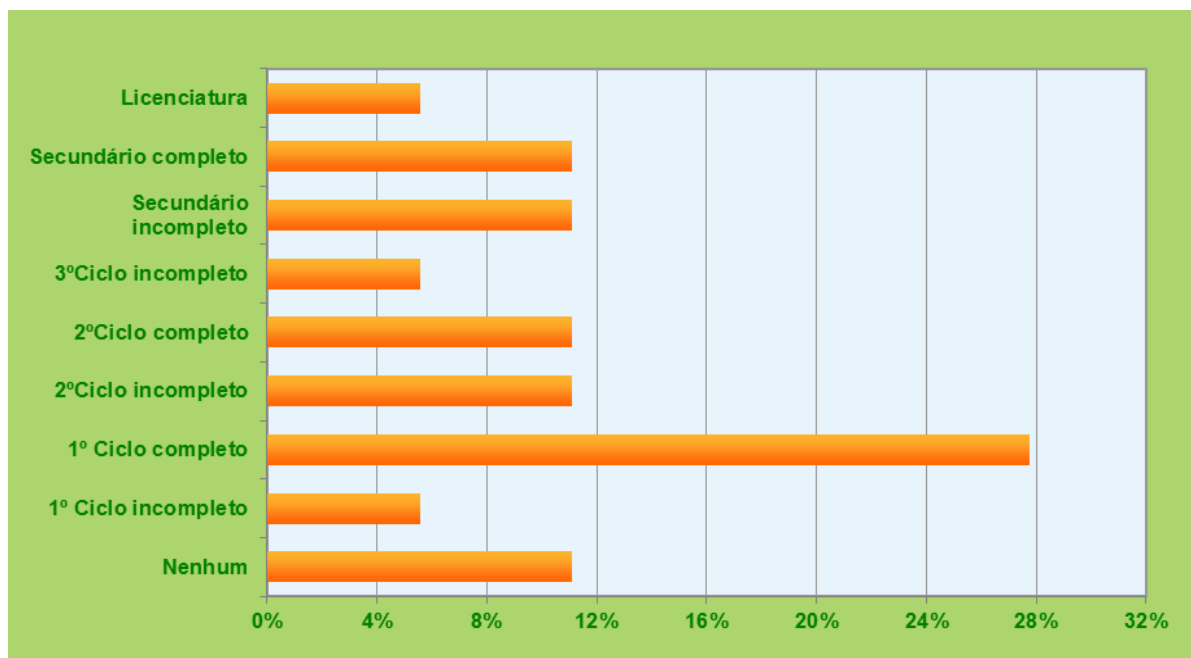
Nº de Casas	Nº de Mulheres	Nº de Filhos
3	18	35

### Caraterização das vítimas

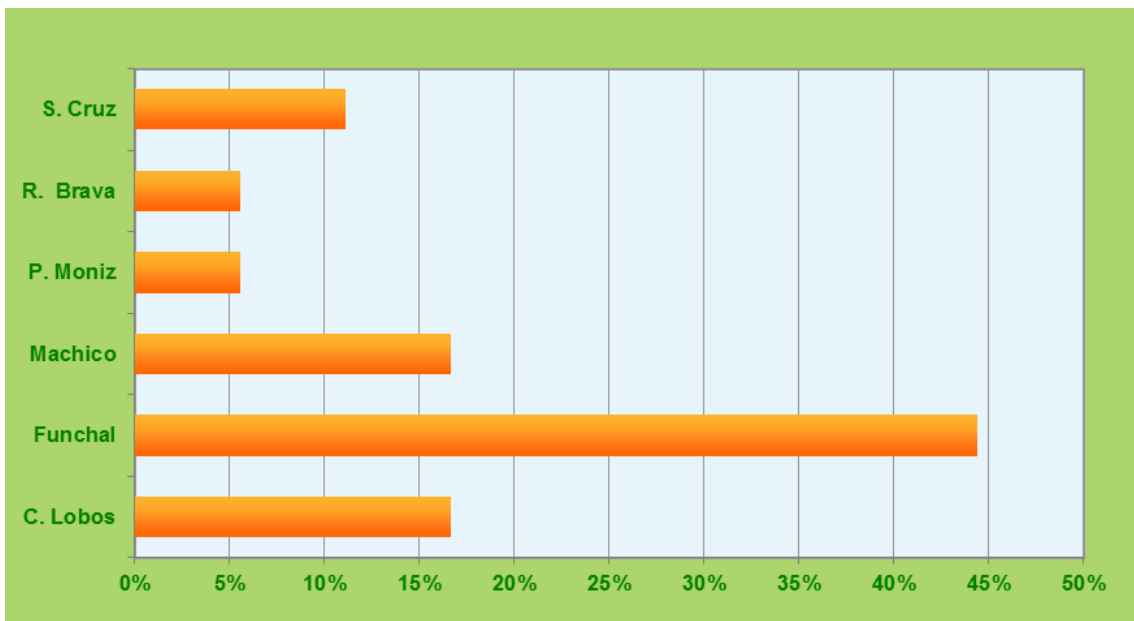
#### Grupo etário das vítimas



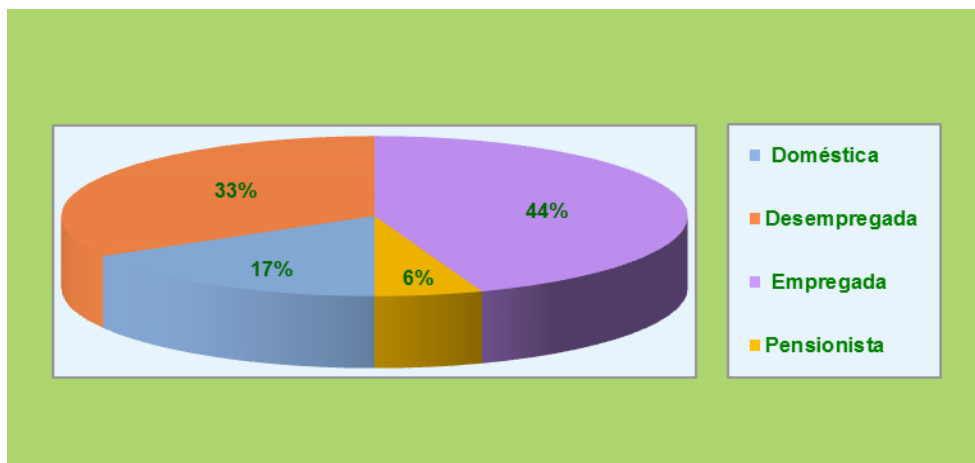
#### Nível de ensino das vítimas



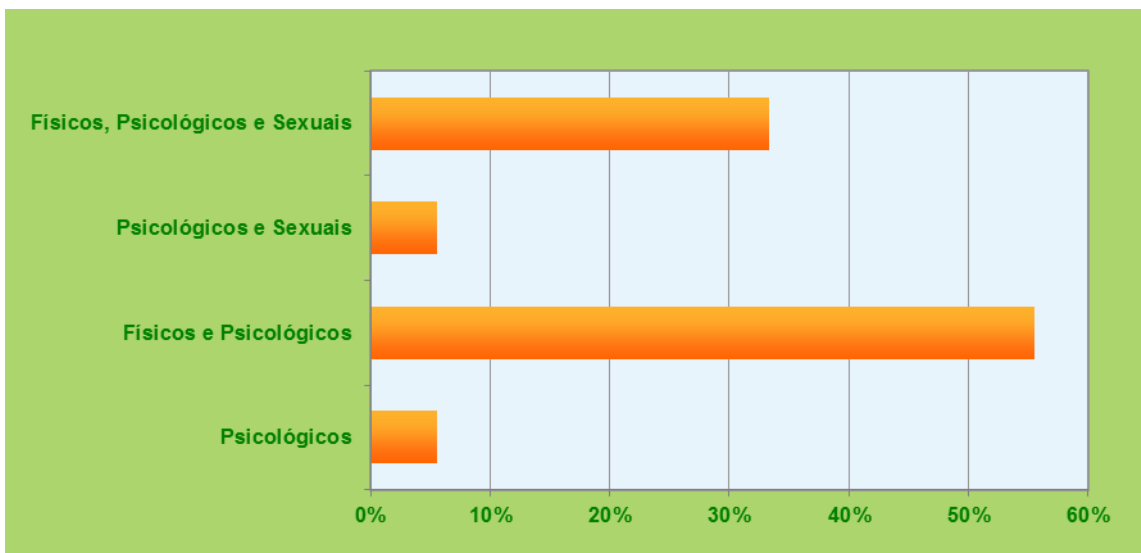
### Concelho de residência das vítimas



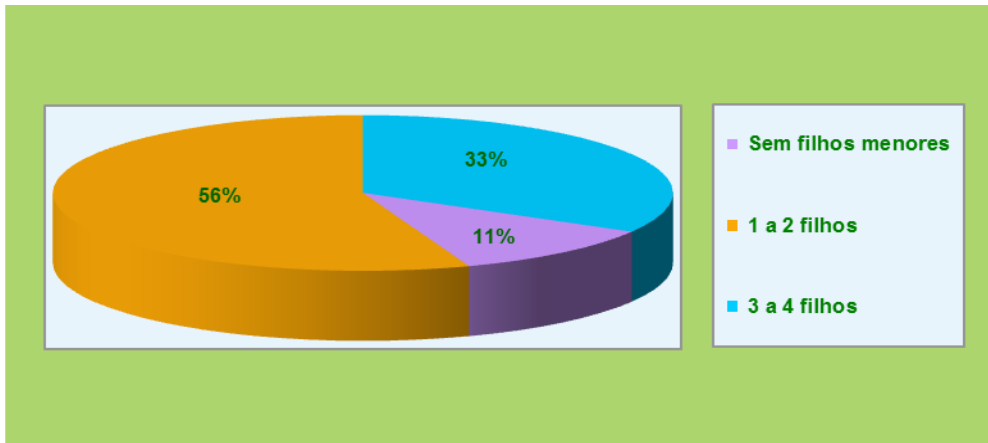
### Condição perante a atividade económica das vítimas



### Distribuição das vítimas por tipo de maus-tratos

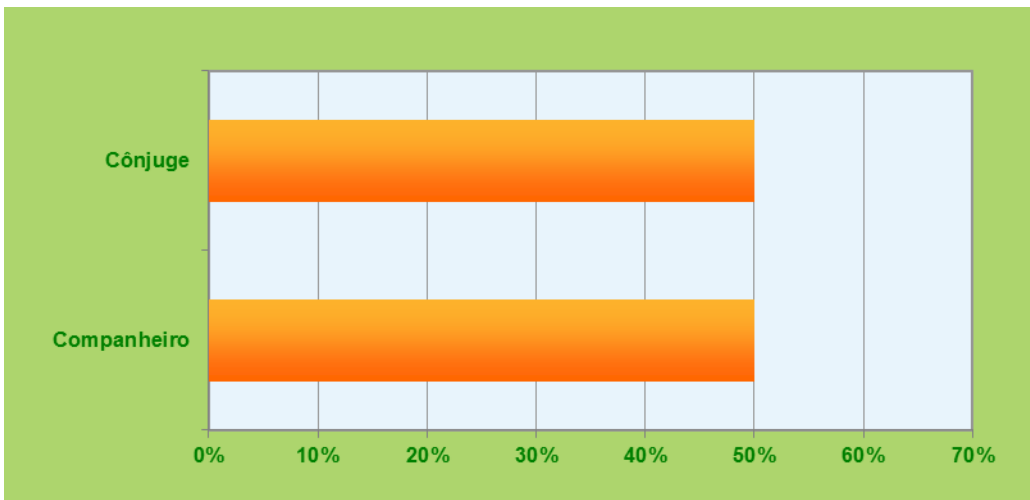


### Distribuição das vítimas segundo o nº de filhos menores a cargo

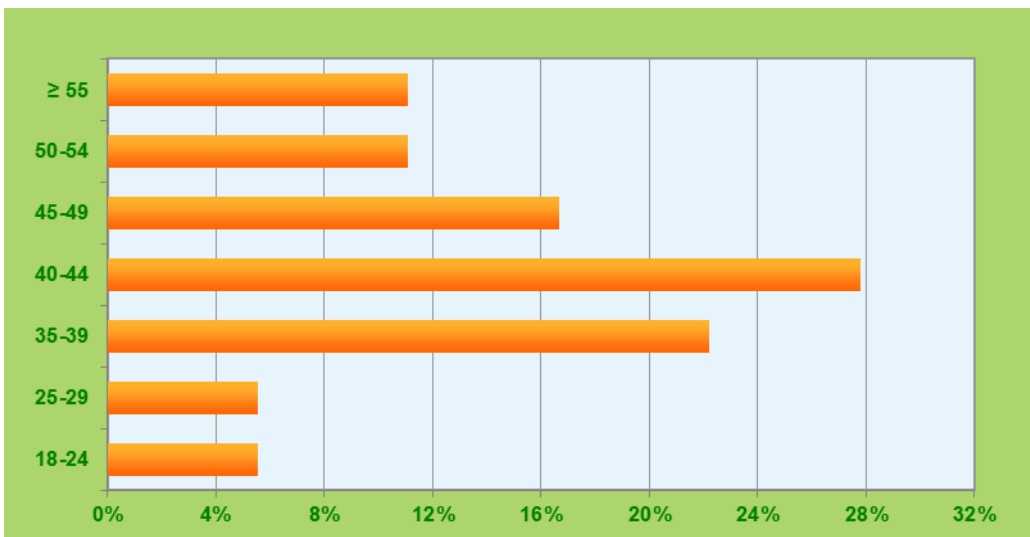


### Caraterização do agressor

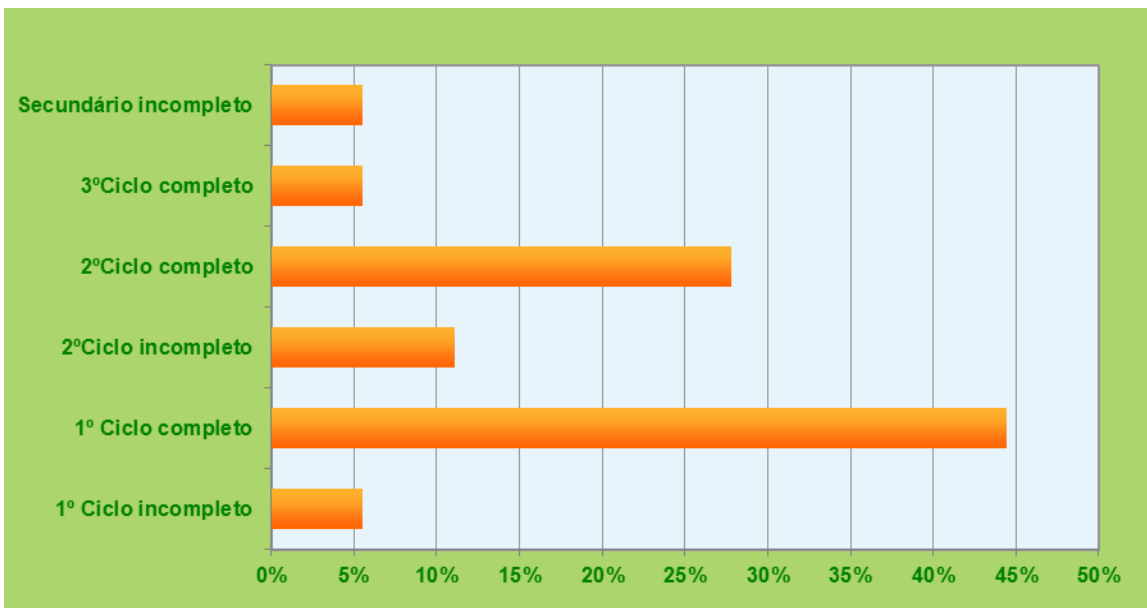
#### Grau de parentesco das vítimas com os agressores



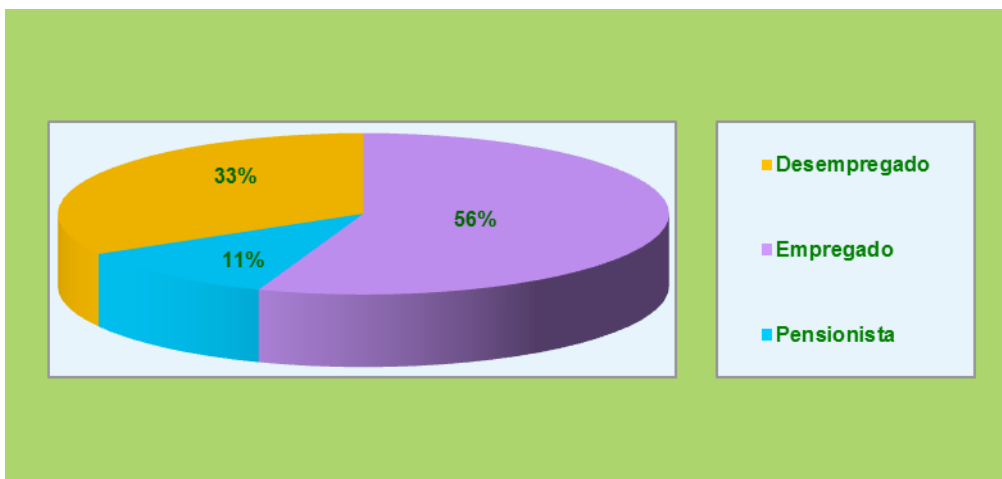
#### Grupo etário do agressor



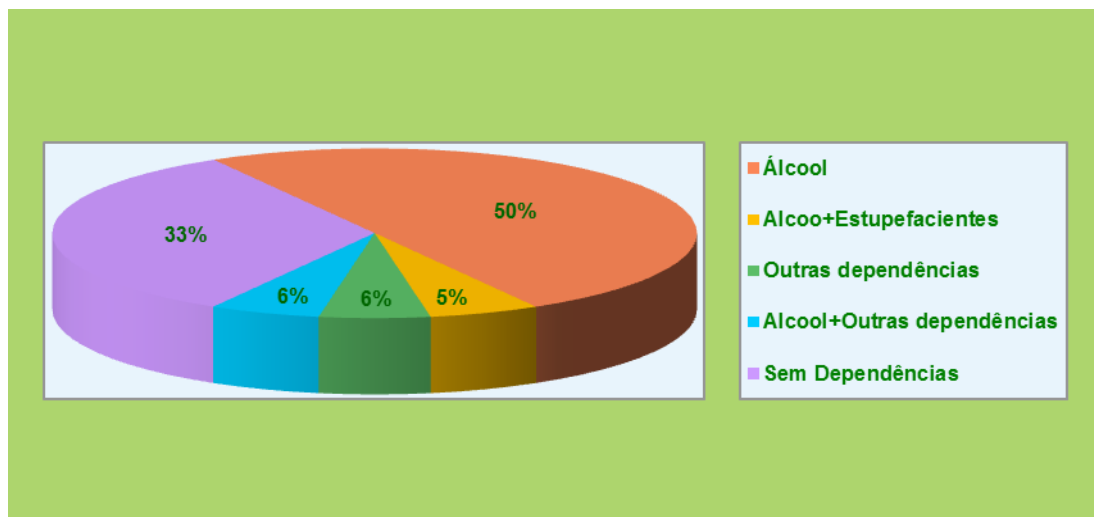
### Nível de ensino do agressor



### Condição perante a atividade económica do agressor



### Distribuição dos agressores por tipo de dependência



## Casa de Transição

### Residentes na casa de transição – 1º semestre 2012

#### Nº de mulheres e filhos menores protegidos na casa de transição

Nº de Casas	Nº de Mulheres	Nº de Filhos
1	1	2