

Casas de Abrigo e Transição

2010

CSSM

Casas de Abrigo

Total de mulheres apoiadas

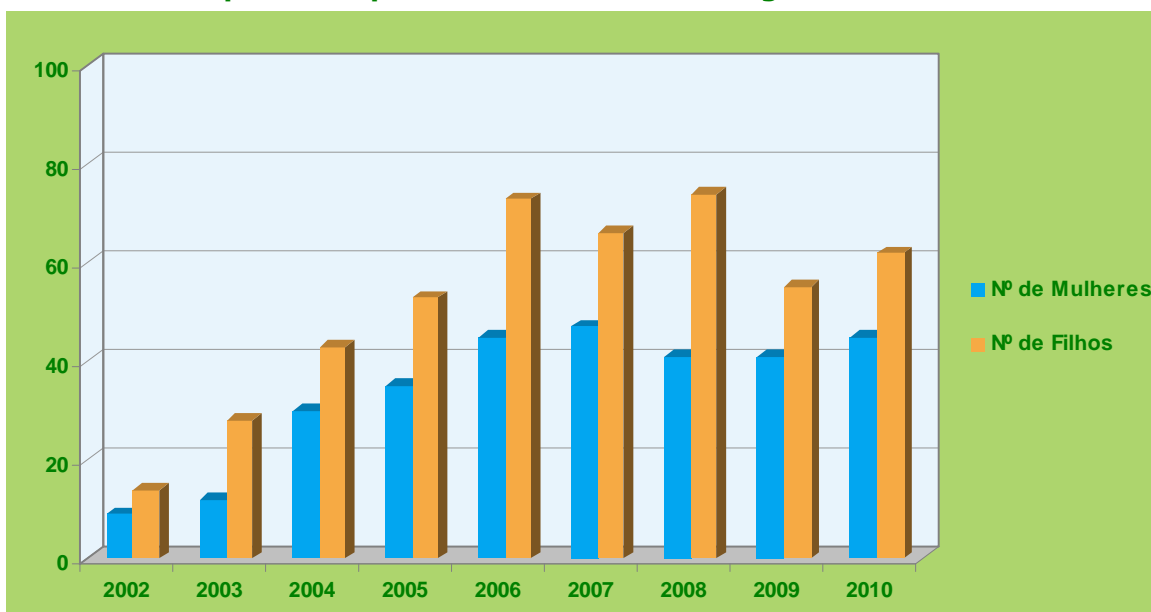
| | |
|-----------------------|---------------------|
| De 2002 a 2010 | 224 mulheres |
|-----------------------|---------------------|

Residentes nas Casas de Abrigo 2002 a 2010

| | Nº de Casas | Nº de Mulheres | Nº de Filhos |
|-------------|-------------|----------------|--------------|
| 2002 | 1 | 9 | 14 |
| 2003 | 1 | 12 | 28 |
| 2004 | 2 | 30 | 43 |
| 2005 | 2 | 35 | 53 |
| 2006 | 3 | 45 | 73 |
| 2007 | 3 | 47 | 66 |
| 2008 | 3 | 41 | 74 |
| 2009 | 3 | 41 | 55 |
| 2010 | 3 | 45 | 61 |

Nota: residentes nas casas de abrigo em cada ano

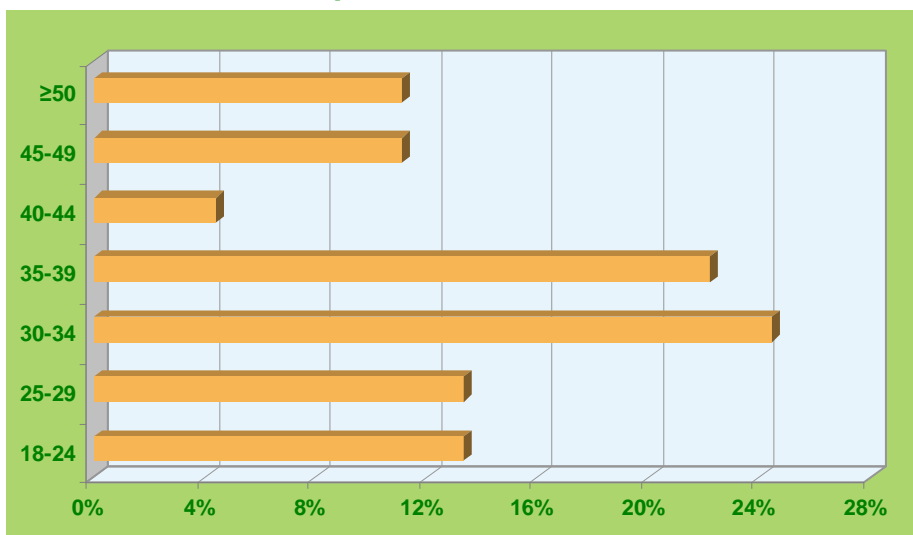
Nº de pessoas apoiadas nas Casas de Abrigo de 2002 a 2010



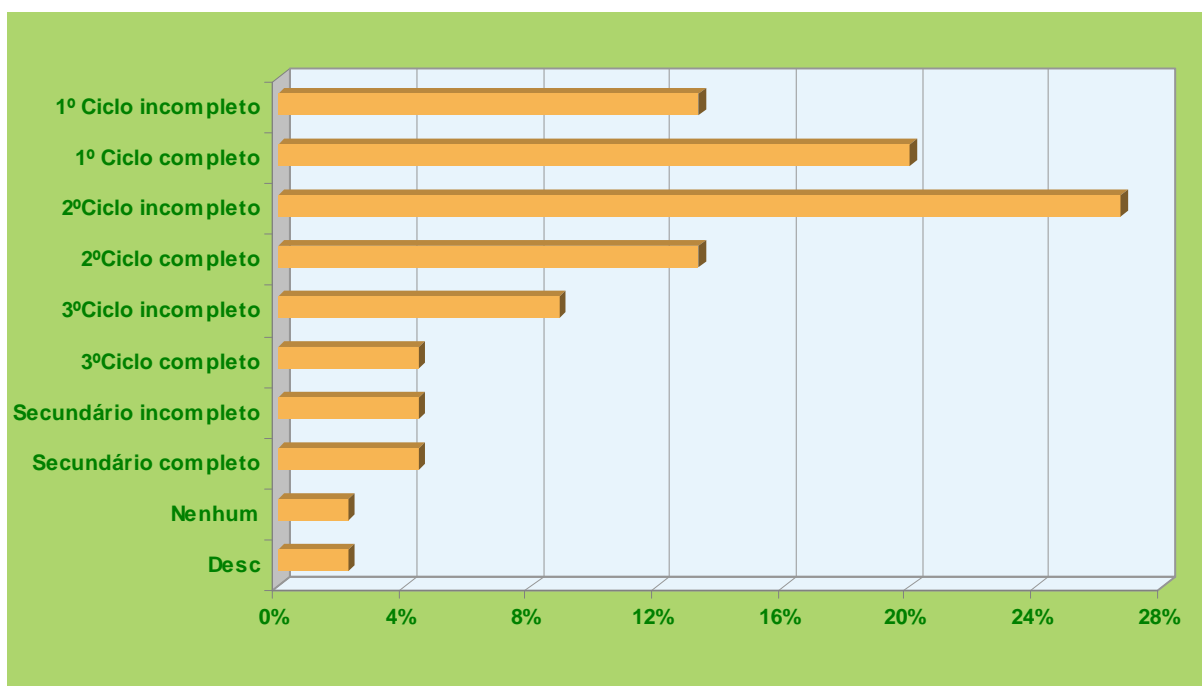
Residentes nas Casas de Abrigo – 2010

Caracterização das Vítimas

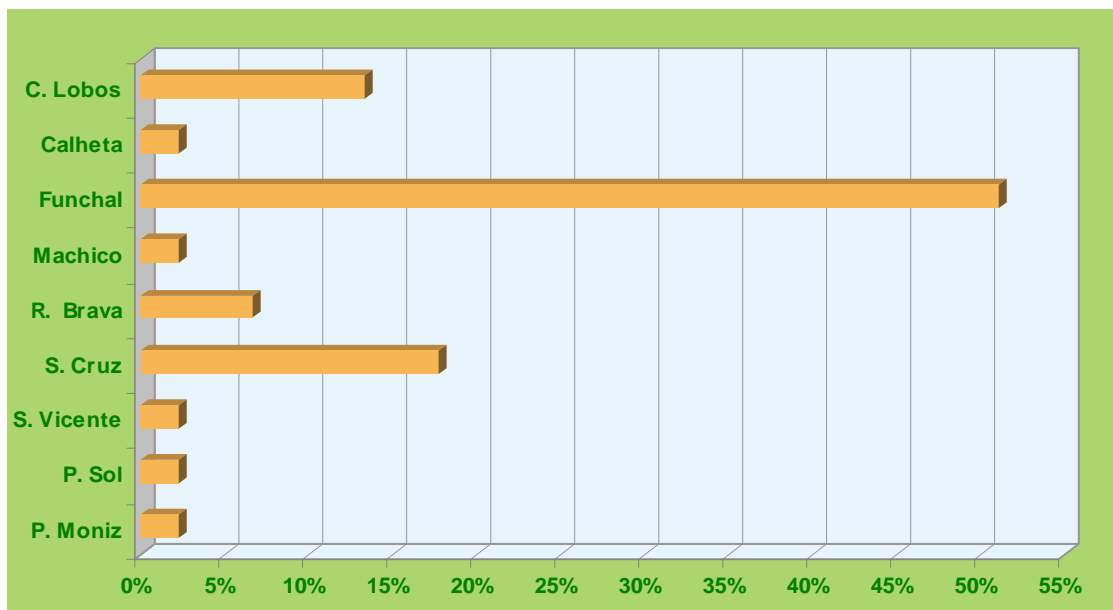
Grupo Etário das Vítimas



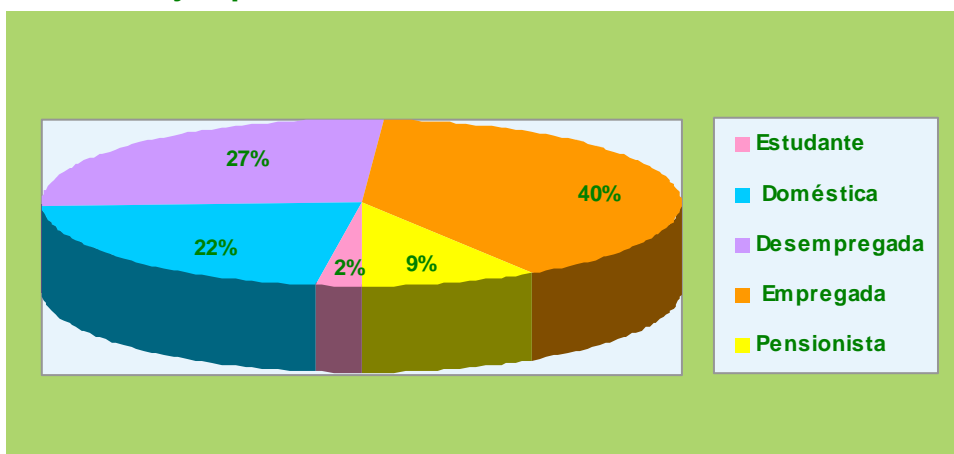
Nível de Ensino das Vítimas



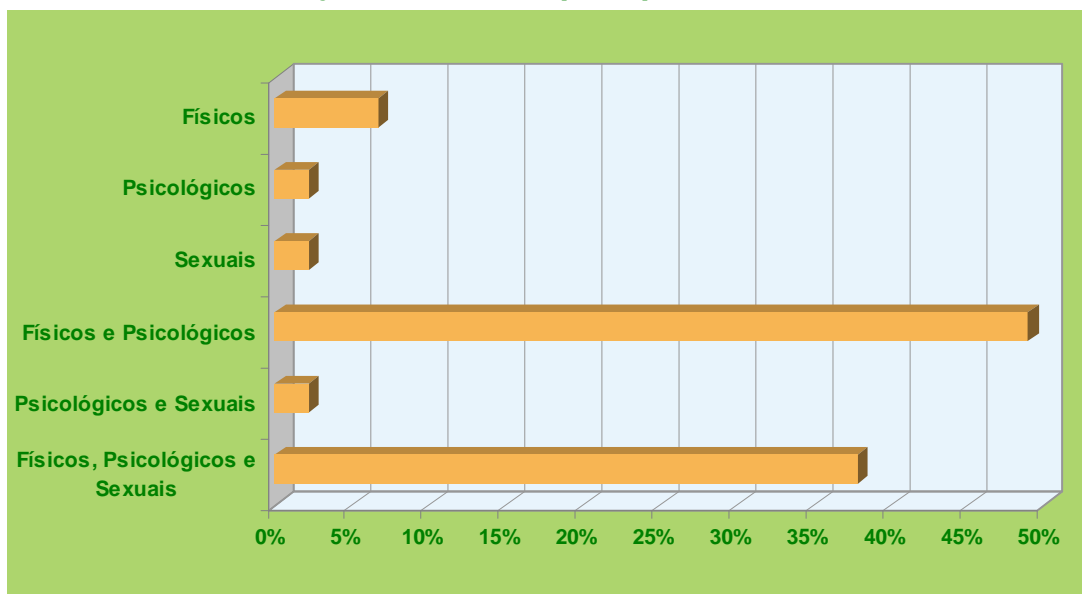
Concelho de Residência das Vítimas



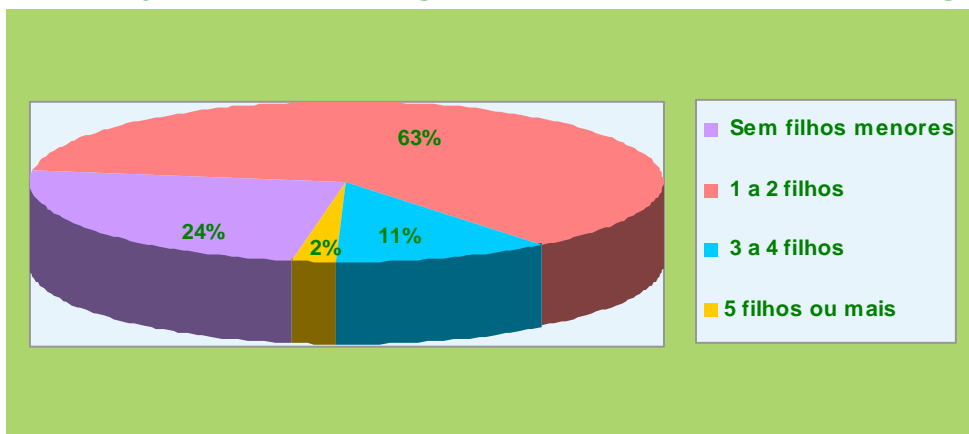
Condição perante a actividade económica das Vítimas



Distribuição das Vítimas por tipo de maus-tratos

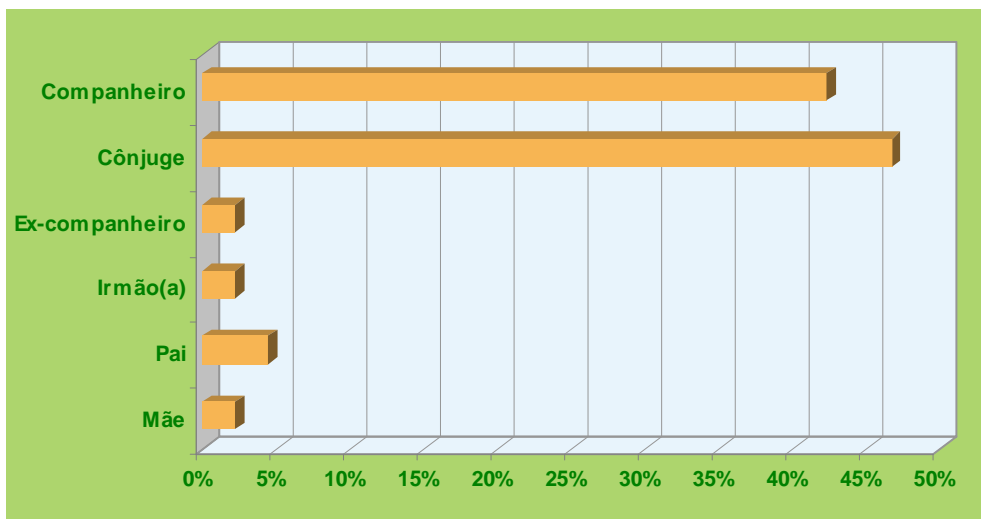


Distribuição das Vítimas segundo o nº de filhos menores a cargo

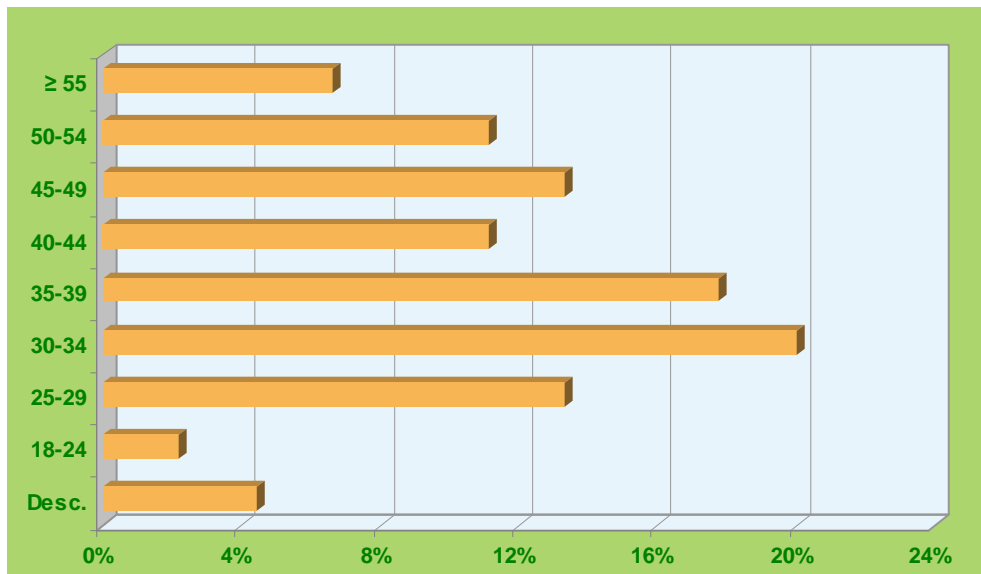


Caracterização do Agressor

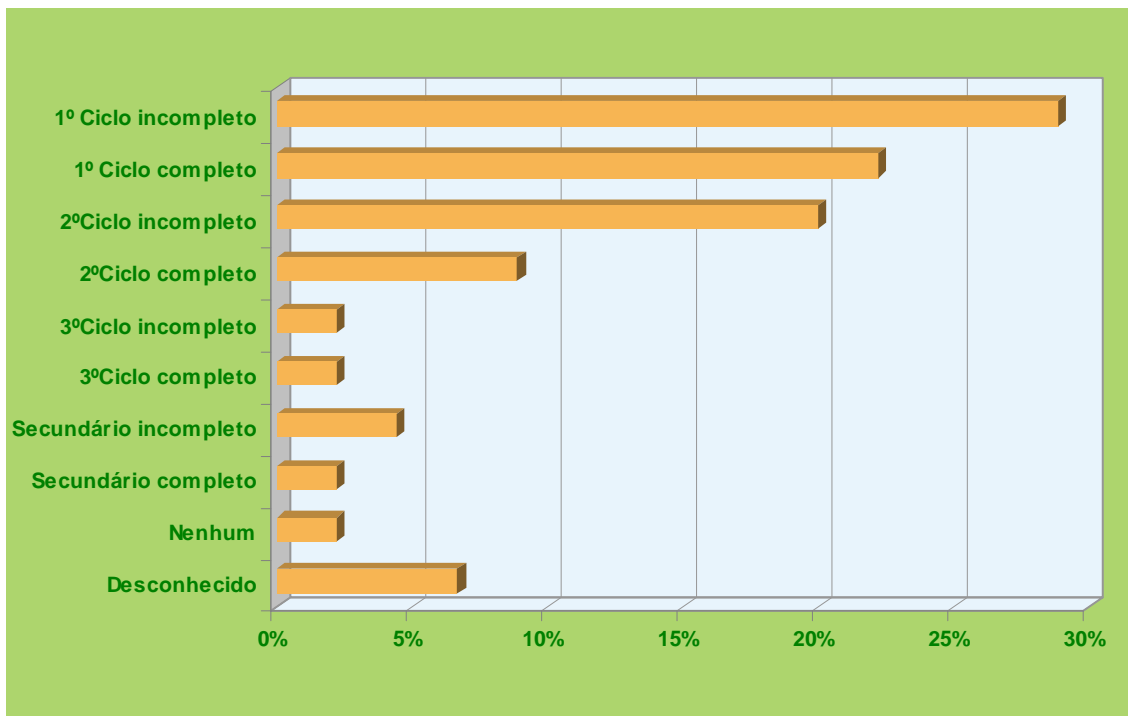
Grau de parentesco da Vítima com o agressor



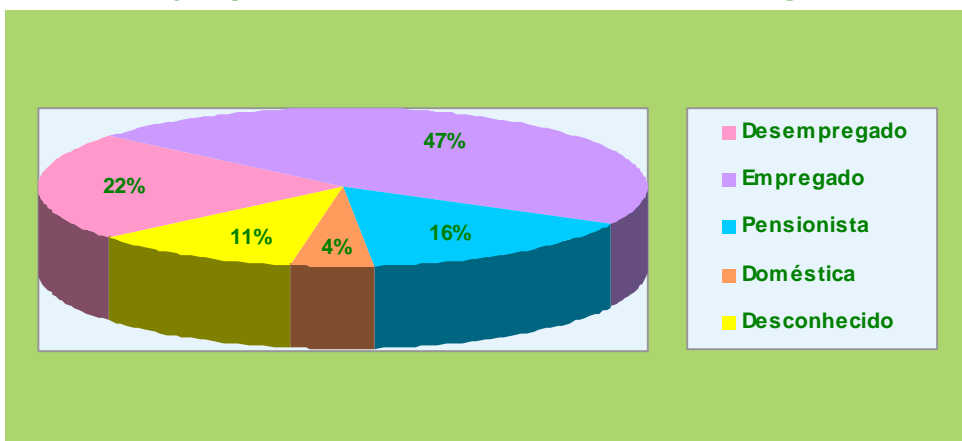
Grupo etário do Agressor



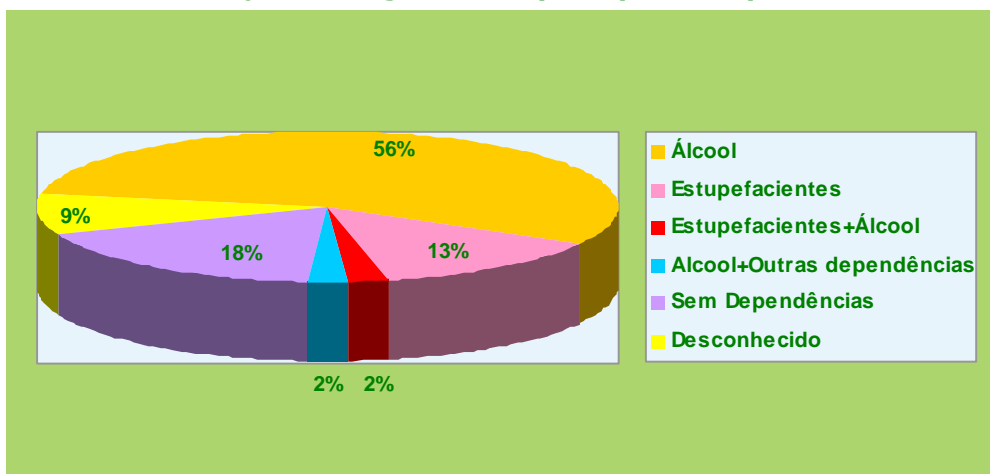
Nível de ensino do Agressor



Condição perante a actividade económica do Agressor



Distribuição dos agressores por tipo de dependência



Casas de Transição

Residentes na Casa de Transição – 2004/2010

Nº de mulheres e filhos menores protegidos na Casa de Transição (2004 – 2010)

| | Nº de Casas | Nº de Mulheres | Nº de Filhos |
|--------------------|-------------|----------------|--------------|
| 2004 - 2010 | 1 | 13 | 21 |