

Casas de Abrigo e Transição

2011

CSSM

Casas de Abrigo

Total de mulheres apoiadas

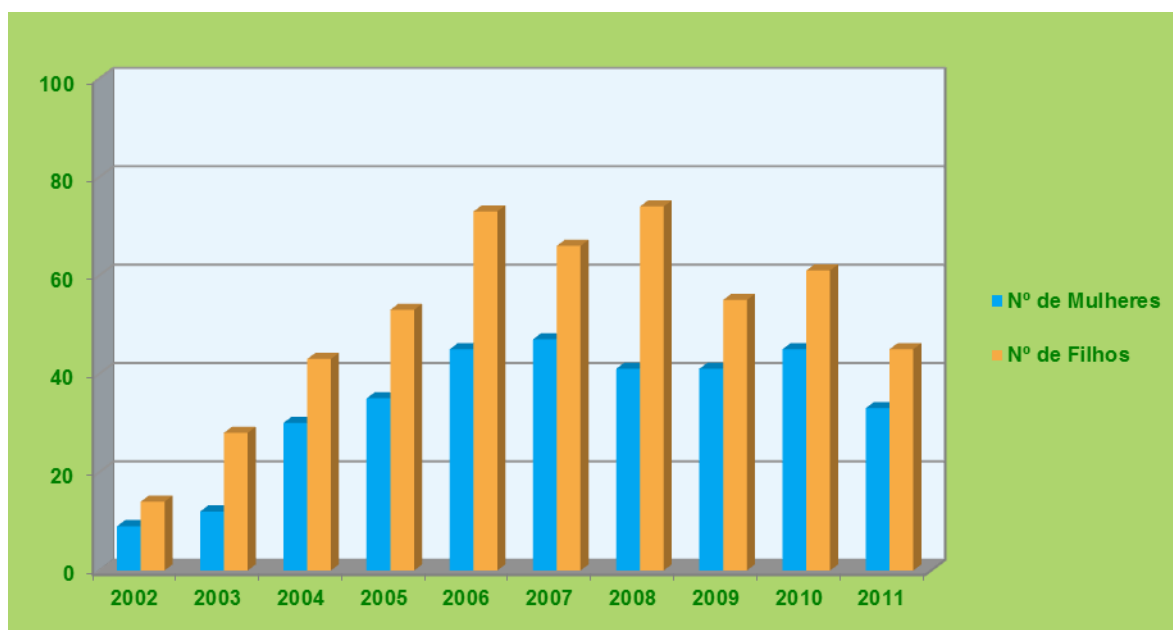
De 2002 a 2011	246 mulheres
-----------------------	---------------------

Residentes nas casas de abrigo 2002 a 2011

	Nº de Casas	Nº de Mulheres	Nº de Filhos
2002	1	9	14
2003	1	12	28
2004	2	30	43
2005	2	35	53
2006	3	45	73
2007	3	47	66
2008	3	41	74
2009	3	41	55
2010	3	45	61
2011	3	33	45

Nota: residentes nas casas de abrigo em cada ano

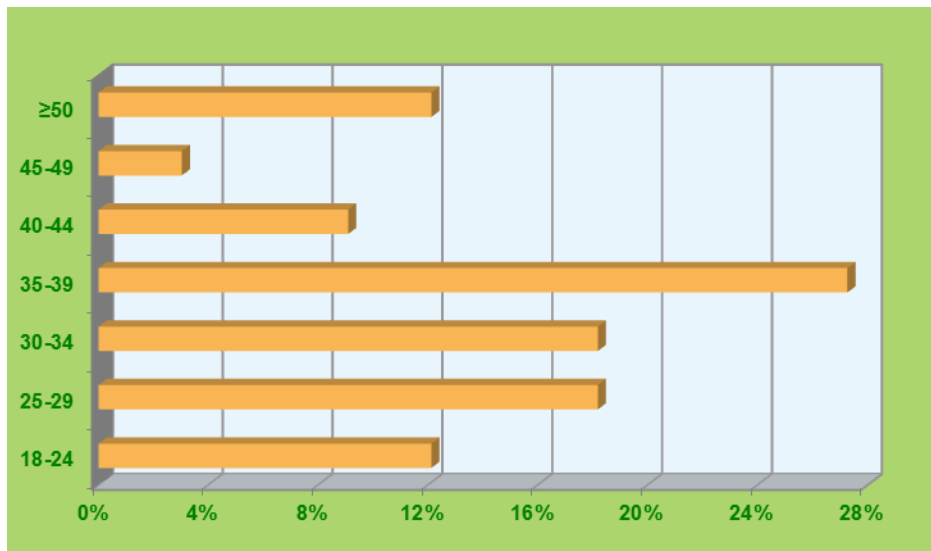
Nº de pessoas apoiadas nas casas de abrigo de 2002 a 2011



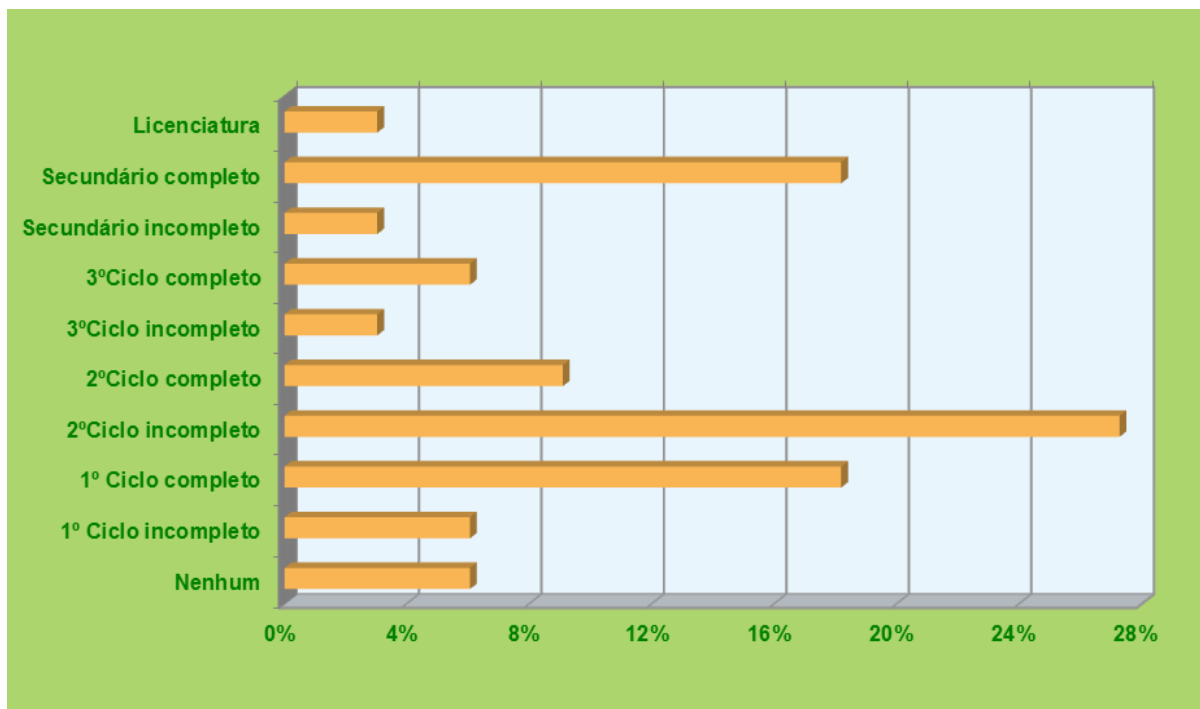
Residentes nas casas de abrigo – 2011

Caracterização das vítimas

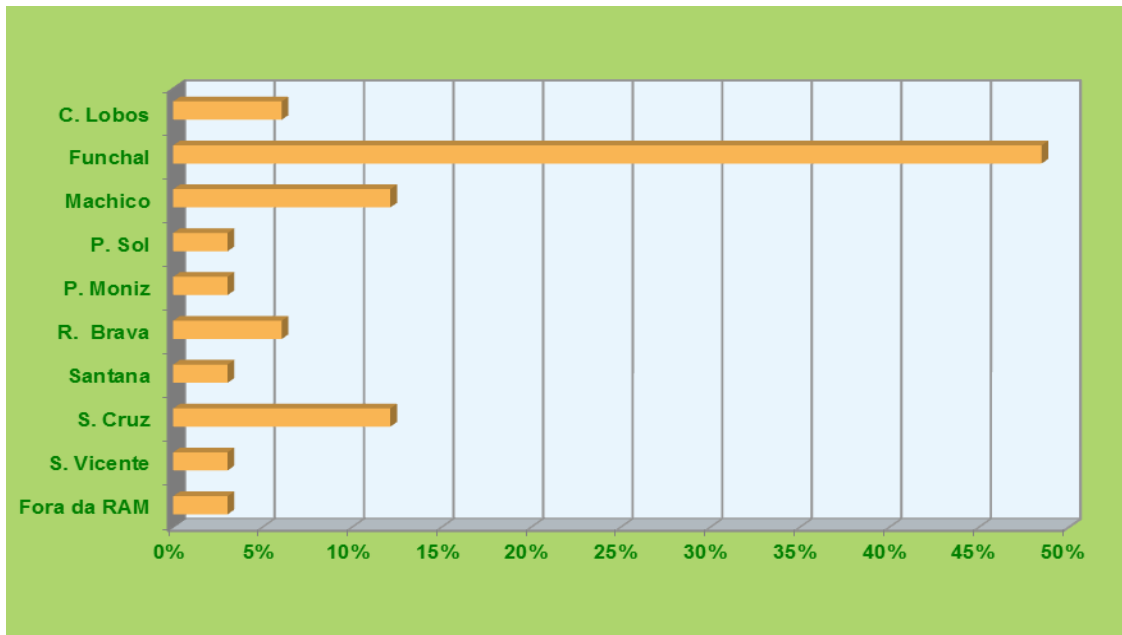
Grupo etário das vítimas



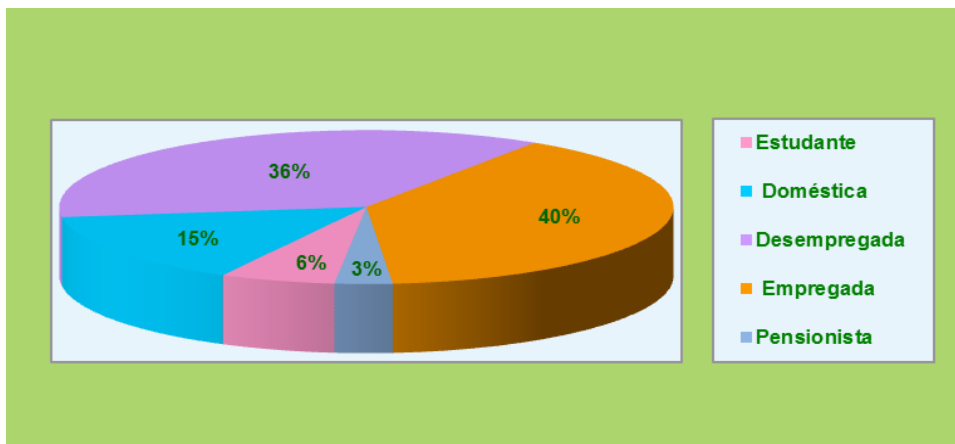
Nível de ensino das vítimas



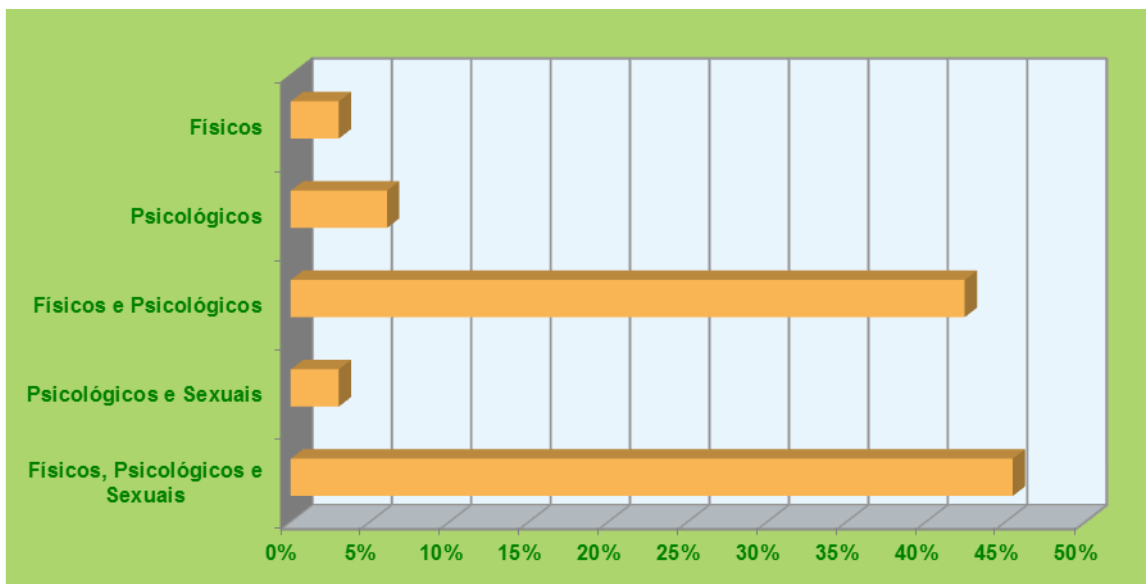
Concelho de residência das vítimas



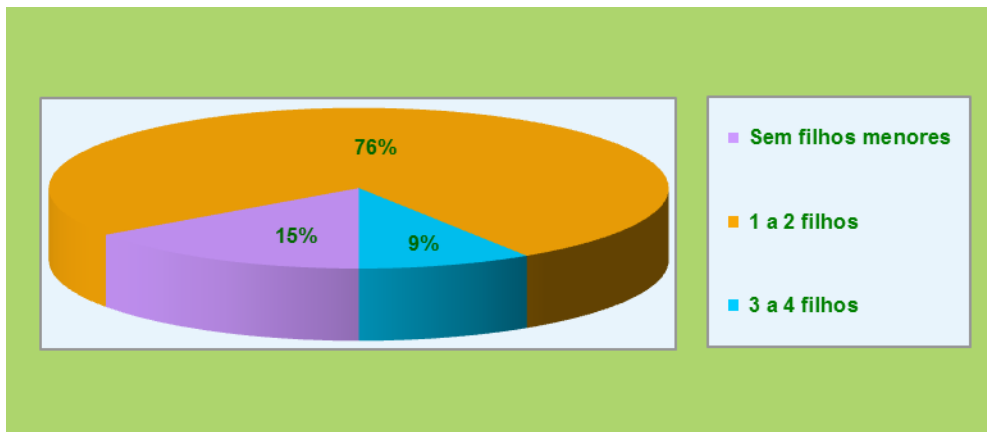
Condição perante a atividade económica das vítimas



Distribuição das vítimas por tipo de maus-tratos

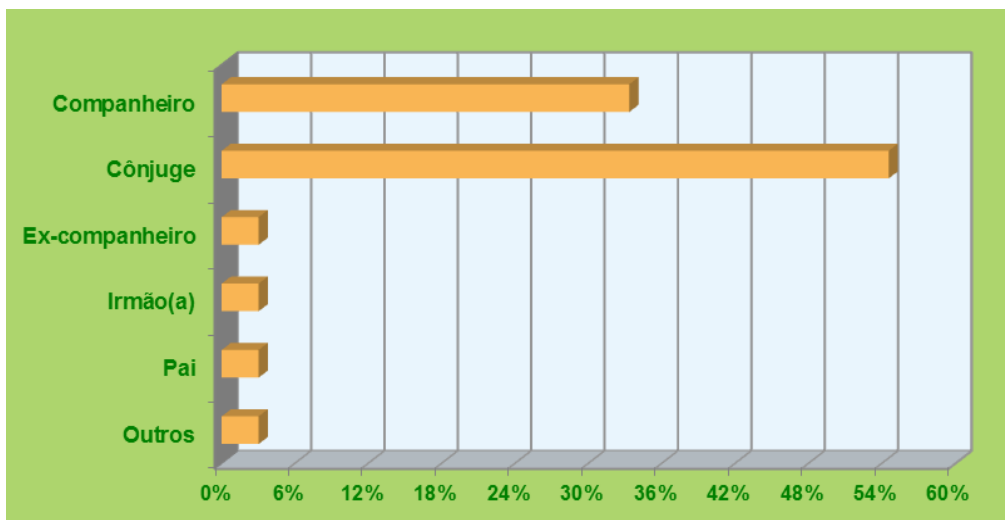


Distribuição das vítimas segundo o nº de filhos menores a cargo

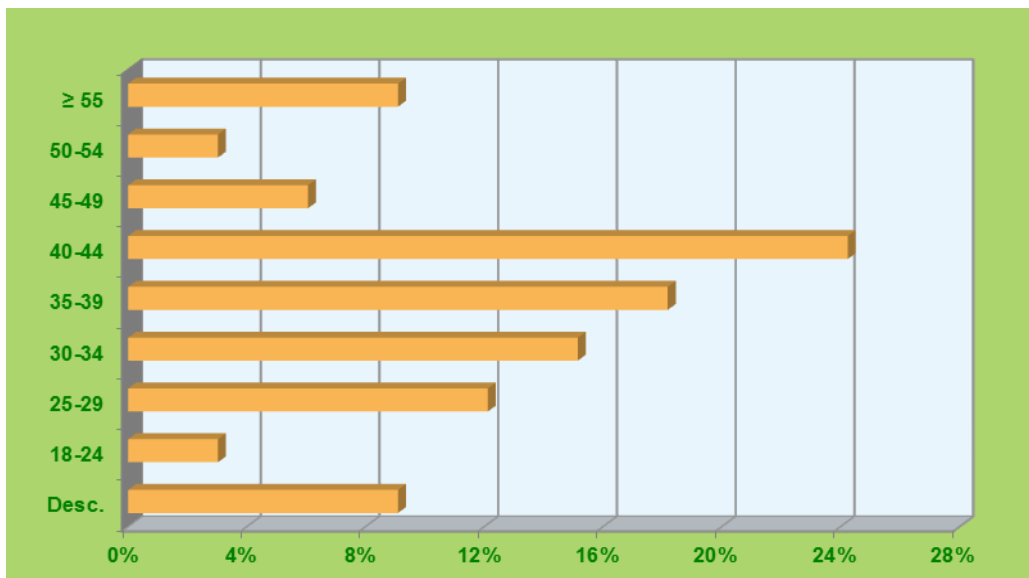


Caracterização do agressor

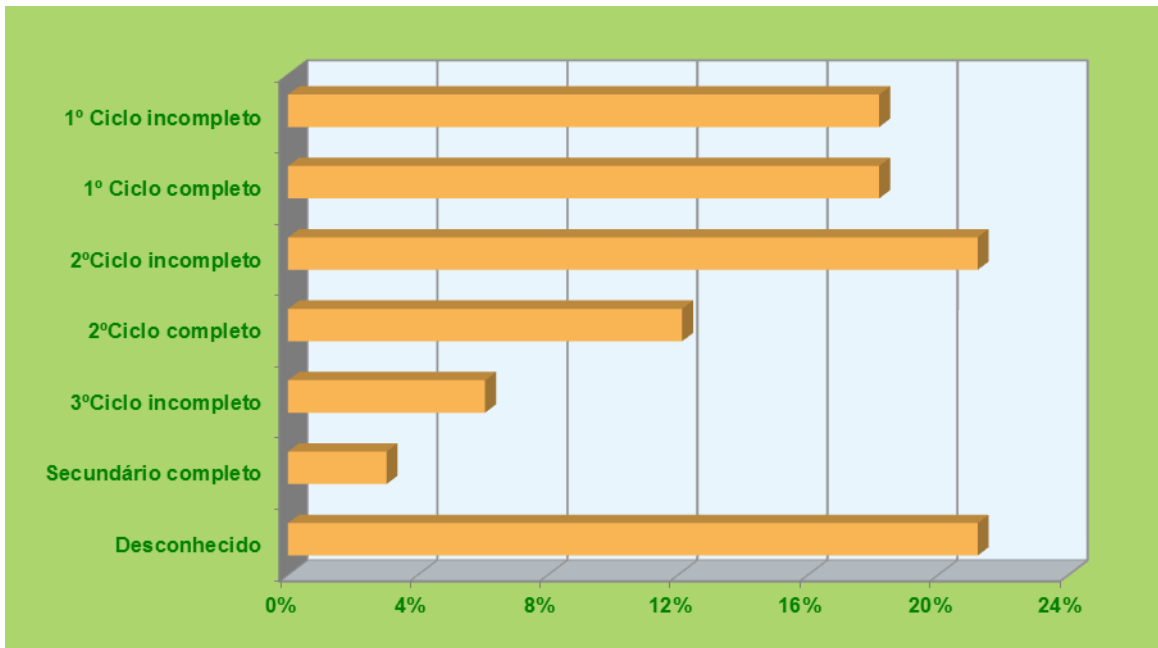
Grau de parentesco das vítimas com os agressores



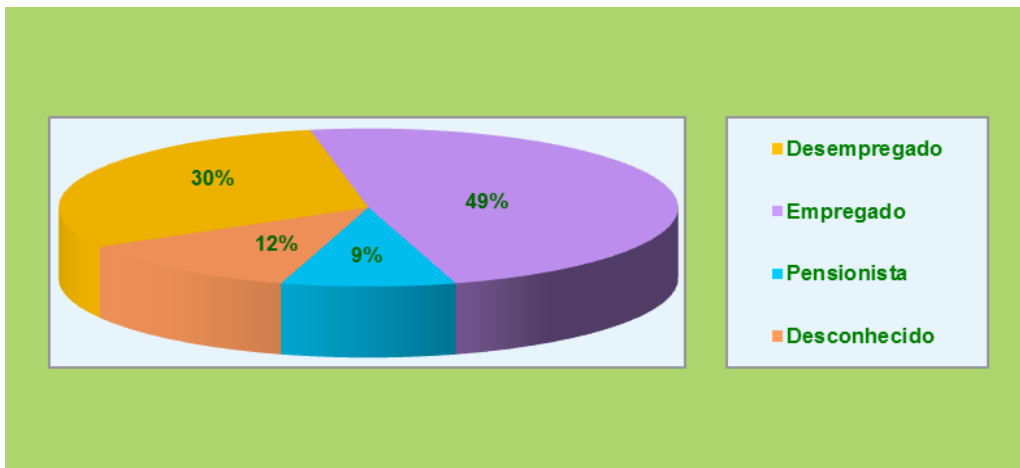
Grupo etário do agressor



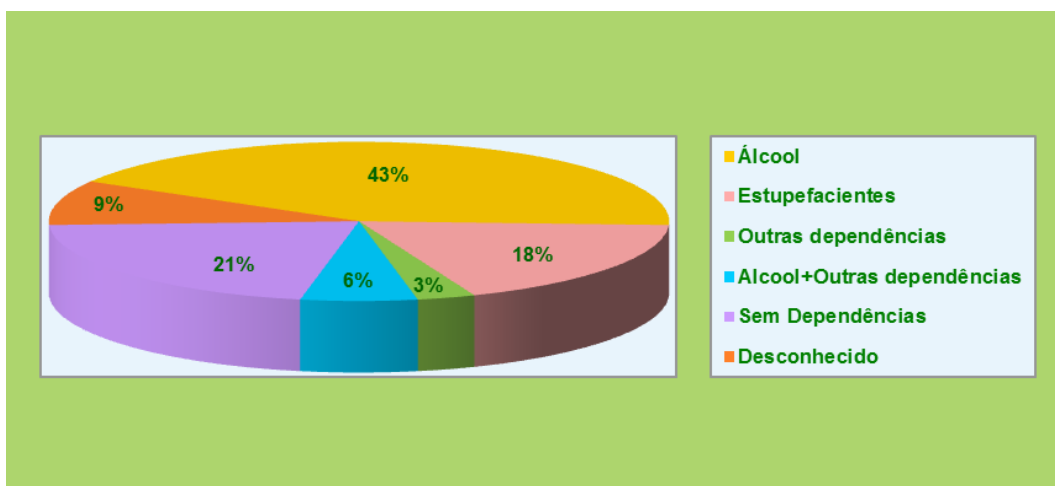
Nível de ensino do agressor



Condição perante a atividade económica do agressor



Distribuição dos agressores por tipo de dependência



Casas de Transição

Residentes na casa de transição – 2004/2011

Nº de mulheres e filhos menores protegidos na casa de transição (2004 – 2011)

	Nº de Casas	Nº de Mulheres	Nº de Filhos
2004 - 2010	1	13	21